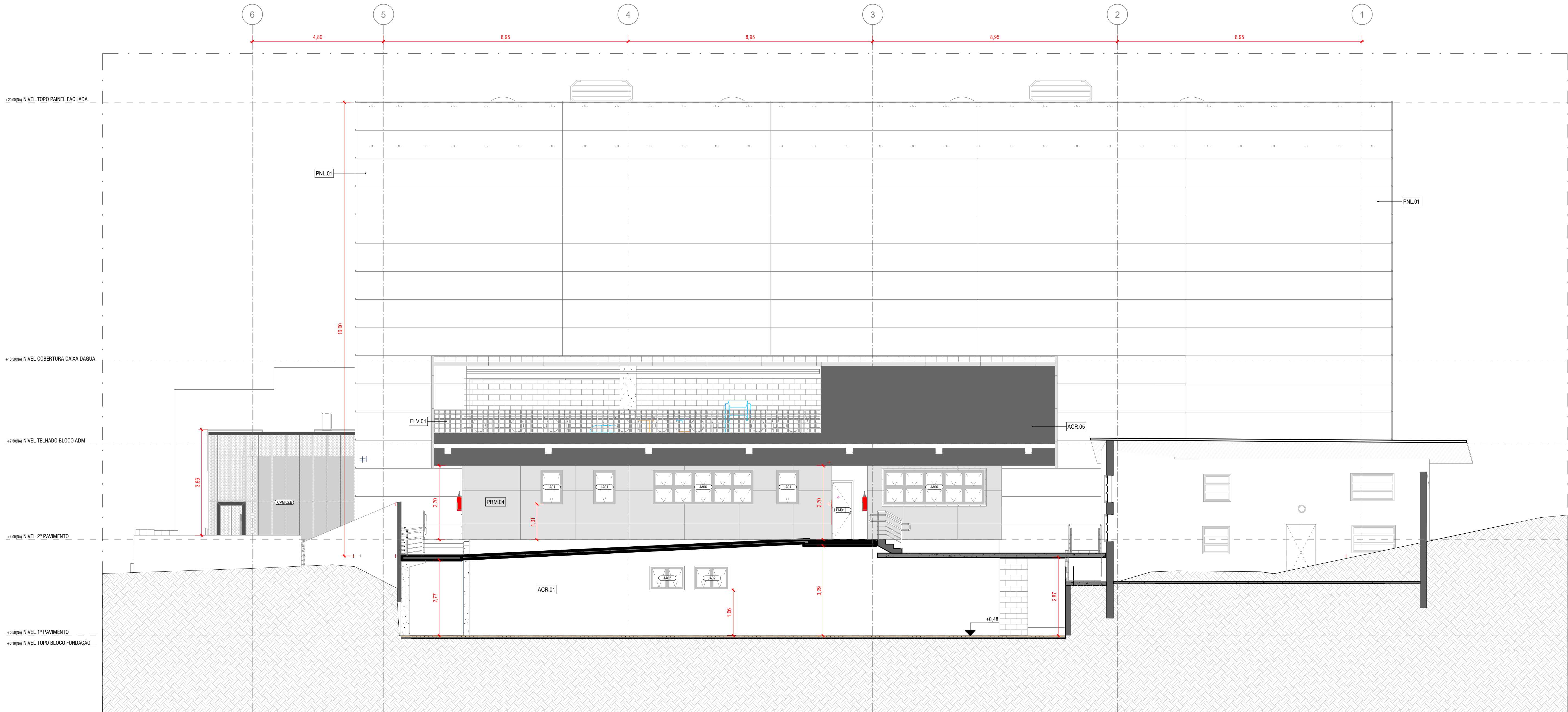


1. CORTE
ESCALA: 1:75



2. CORTE
ESCALA: 1:75

DOCUMENTOS DE REFERÊNCIA

008-PE-EST-0101-R01	VOZ E DADOS: CHAMADA DE EMERGÊNCIA: CFTV: CONTROLE DE ACESSO: 1º PAVIMENTO
008-PE-EST-0102-R01	VOZ E DADOS: CHAMADA DE EMERGÊNCIA: CFTV: CONTROLE DE ACESSO: 2º PAVIMENTO
008-PE-EPO-0101-R01	FORÇA, DETECÇÃO, ALARME DE INCÊNDIO: PARA RAO E ANTENA DE TV: 1º PAVIMENTO
008-PE-EPO-0101-R01	FORÇA, DETECÇÃO, ALARME DE INCÊNDIO: PARA RAO E ANTENA DE TV: 2º PAVIMENTO
008-PE-EPO-0103-R00	FORÇA E PARA RAO: COBERTURA
008-PE-EL-0101-R00	ILUMINAÇÃO E TOMADAS: 1º PAVIMENTO
008-PE-EL-0101-R00	ILUMINAÇÃO E TOMADAS: 2º PAVIMENTO
008-PE-EL-0103-R00	ILUMINAÇÃO E TOMADAS: COBERTURA
008-PE-HES-0101-R01	ESSOTO E ÁGUAS PLUVIAIS: DETALHES: 1º PAVIMENTO - PARTE A
008-PE-HES-0102-R02	ESSOTO E ÁGUAS PLUVIAIS: DETALHES: 1º PAVIMENTO - PARTE B
008-PE-HES-0103-R01	ESSOTO E ÁGUAS PLUVIAIS: DETALHES: 2º PAVIMENTO
008-PE-HES-0104-R01	ESSOTO E ÁGUAS PLUVIAIS: DETALHES: COBERTURA
008-PE-HES-0101-R01	ÁGUA FRIA: INCÊNDIO E AR COMPRIMIDO: 1º PAVIMENTO - PARTE A
008-PE-HES-0102-R02	ÁGUA FRIA: INCÊNDIO E AR COMPRIMIDO: 1º PAVIMENTO - PARTE B
008-PE-HES-0103-R01	ÁGUA FRIA: INCÊNDIO E AR COMPRIMIDO: 2º PAVIMENTO
008-PE-HES-0104-R01	ÁGUA FRIA: INCÊNDIO E AR COMPRIMIDO: COBERTURA
008-PE-CL-0101-R00	CLIMATIZAÇÃO: 1º PAVIMENTO
008-PE-CL-0102-R00	CLIMATIZAÇÃO: 2º PAVIMENTO
008-PE-CL-0103-R00	CLIMATIZAÇÃO: COBERTURA
008-PE-ECO-0101-R02	LOCAÇÃO E CARGAS DOS PLÁTOS
008-PE-ECO-0102-R00	FUNDAÇÕES: FORMAS
008-PE-ECO-0103-R00	PISO DO 1º PAVIMENTO: FORMAS
008-PE-ECO-0104-R00	PISO DO 2º PAVIMENTO: FORMAS
008-PE-ECO-0105-R00	PISO DA COBERTURA: FORMAS
008-PE-ECO-0106-R00	CORTES: FORMAS
008-PE-ECO-0107-R00	ESCALA METÁLICA
008-PE-ECO-0108-R00	RAMPAS: FORMAS
008-PE-ECO-0109-R00	FUNDAÇÕES E PLÁTOS: ARMAÇÕES
008-PE-ECO-0110-R00	BLOCOS E SAPATAS: ARMAÇÕES: 2ª PARTE
008-PE-ECO-0111-R00	1º PAVIMENTO: VIGAS E LAJES: ARMAÇÕES
008-PE-ECO-0112-R00	2º PAVIMENTO: LAJES: ARMAÇÕES
008-PE-ECO-0113-R00	TELHADO ADM: LAJES: ARMAÇÕES
008-PE-ECO-0114-R00	COBERTURA DA DÁGUA: LAJES: ARMAÇÕES
008-PE-ECO-0115-R00	RAMPAS: ARMAÇÕES
008-PE-ECO-0116-R00	DETALHES DE LOCAÇÃO: ESTRUTURA METÁLICA
008-PE-ECO-0117-R00	PLÁTOS PRÉ-MOLDADOS: ARMAÇÃO: PARTE 1
008-PE-ECO-0118-R00	PLÁTOS PRÉ-MOLDADOS: ARMAÇÃO: PARTE 2
008-PE-ECO-0119-R00	PLÁTOS PRÉ-MOLDADOS: ARMAÇÃO: PARTE 3
008-PE-ECO-0120-R00	PLÁTOS PRÉ-MOLDADOS: ARMAÇÃO: PARTE 4
008-PE-ECO-0121-R00	PLÁTOS PRÉ-MOLDADOS: ARMAÇÃO: PARTE 5
008-PE-ECO-0122-R00	PLÁTOS PRÉ-MOLDADOS: ARMAÇÃO: PARTE 6
008-PE-ECO-0123-R00	PLÁTOS PRÉ-MOLDADOS: ARMAÇÃO: PARTE 7
008-PE-ECO-0124-R00	PLÁTOS PRÉ-MOLDADOS: ARMAÇÃO: PARTE 8
008-PE-ECO-0125-R00	PLÁTOS PRÉ-MOLDADOS: ARMAÇÃO: PARTE 9
008-PE-FUN-0101-R01	PLANTA, DETALHES E QUANTITATIVOS: SAPATA, ESTACA TIPO HÉLICE CONTÍNUA E PERFIS METÁLICOS
008-PE-FUN-0101-R00	MEMORIAL DESCRITIVO DE EXECUÇÃO DE OBRAS
008-PE-PV-0101-R00	PAVIMENTAÇÃO INTERNA: PLANTA E DETALHES
008-PE-PV-0101-R00	PAVIMENTAÇÃO INTERNA: ESPECIFICAÇÃO TÉCNICA

NOTAS

1. CONFERIR MEDIDAS, ABERTURAS, NÍVEIS E PLÁTOS NO LOCAL.
2. COTAS PRINCIPAIS EM CORRETO ALINHAMENTO.
3. COTAS EM METROS E EM GRÁFICO.
4. AS BONECAS DAS PORTAS NÃO COTADAS TERÃO 20 CM.
5. LAYOUT DA LITOTECA E DOS ESCRITÓRIOS E APENAS SUBSTITUIÇÃO DE APROPRIAMENTO DO ESPAÇO NÃO FAZENDO PARTE DO ESCOPO DESTA PROPOSTA.

LEGENDA GRÁFICA		
TÍTULO E ESCALA DO DESENHO	INDICAÇÃO DE EMB	INDICAÇÃO DE CORTE
00 TÍTULO ESCALA	00	00
INDICAÇÃO DE CÍRCULO DE PORTAS	INDICAÇÃO DE NÍVEL EM PLANTA	INDICAÇÃO DE ELEVACÃO
00000 (X=CÓDIGO DA PORTA) (Z=ABREVIATURA)	00.00 (NÍVEL DO PISO)	00.00 (X=NÚMERO DO DESENHO) 00.00 (Y=NÚMERO DA PRANCHETA)
INDICAÇÃO DE CÍRCULO DE JANELAS	INDICAÇÃO DE NÍVEL EM CORTE	INDICAÇÃO DE DETALHE
00000 (X=CÓDIGO DA JANELA)	00.00 (NÍVEL)	00.00 (X=NÚMERO DO DESENHO) 00.00 (Y=NÚMERO DA PRANCHETA)
INDICAÇÃO DE CÍRCULO	INDICAÇÃO DE PADRÃO	INDICAÇÃO DE AMBIENTES
00.00 (X=ABREVIATURA DO NOME) (Y=NÚMERO)	00.00	00.00 (X=PAVIMENTO) 00.00 (Y=CÓDIGO) 00.00 (Z=ÁREA DO AMBIENTE) 00.00 (PE=DETO DO AMBIENTE)

LEGENDA CÓDIGOS	
CÓDIGO	DESCRIÇÃO
ACR.01	PINTURA ACRILICA NA COR BRANCA
ACR.02	MASSA TEXTURIZADA NA COR CINZA CLARO APLICADA SOBRE BLOCO
ACR.03	PINTURA ACRILICA FOSCA NA COR PRETA
BLO.01	BLOCO DE CONCRETO ESPESURA 19 cm
CEL.01	COIFA INDUSTRIAL CONICA
CER.01	CERAMICA TIPO TULOLINHO 72x48h COR BRANCO FOSCO
CER.02	CERAMICA 20x20cm COR BRANCO
ELV.01	ELEMENTO VAZADO
PNL.01	PANEL DE FACHADA TERNAL OR WALL: TIV
PRM.04	PRÉ-MOLDADO EM CONCRETO - PLACAS FACHADA

R1	26/09/22	EMISSION PARA FORMALIZAÇÃO DA ENTREGA CONTRATUAL	LARISSA	FJA
R0	02/06/22	EMISSION INICIAL DO PROJETO EXECUTIVO	FILIPPE	FJA
Rev.:		Descrição	Desenho	Verificação

projeto desenvolvido em
BIM
plotar arquivos em PDF ou DWG

projeto contratante gestor contrato

Rede de Litotecas
Litotecas em todo o Brasil

FACC
FACULDADE DE ARQUITETURA E URBANISMO

FJ
FILIPE JACOPUCCI ARQUITETURA

Projeto
098-PE LITOTECA URCA
Fase
PROJETO EXECUTIVO

Projeta
FJ

FILIPE JACOPUCCI ARQUITETURA
www.fj.arq.br
contato@fj.arq.br
rua Jardim Botânico, 585 - sala 202 - rio de janeiro
Responsável Técnico
Filipe Jacopucci dos Reis
CAU
A 32.612-7

Disciplina
ARQUITETURA
Assunto
CORTE

Escala
INDICADA
Data
26/09/2022
Prancha
008-PE-ARQ-001-D-R1.pdf

Disciplina
ARQUITETURA
Prancha
0010 R1
Revisão